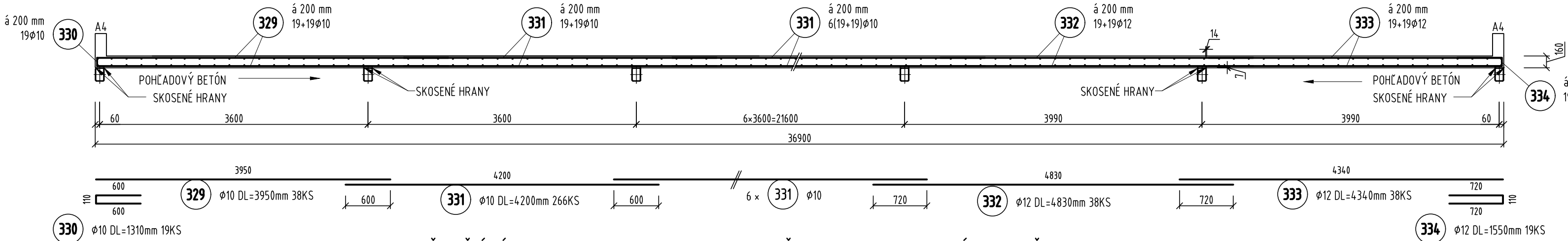
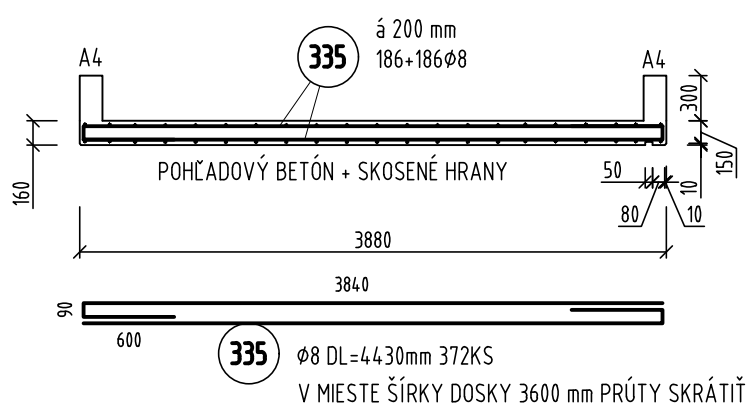


DOSKA D13 - 1 KS

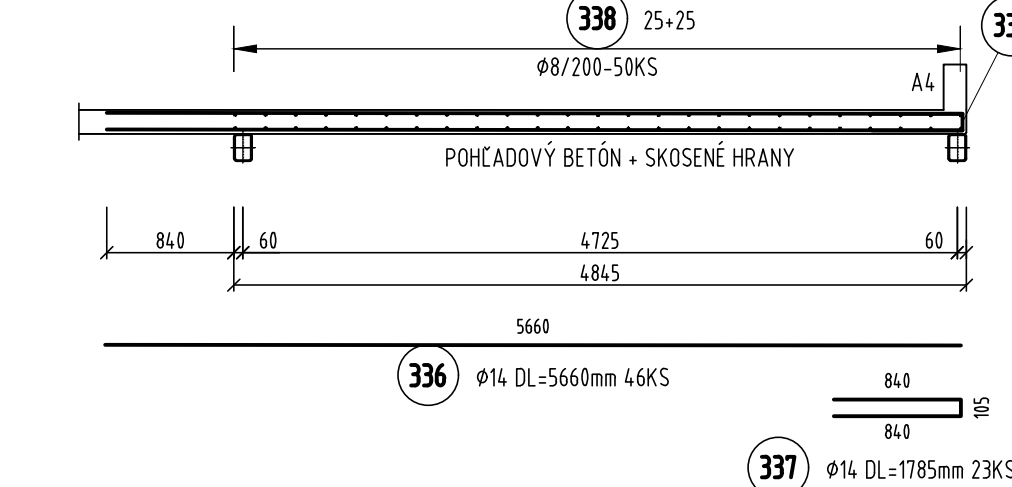


DIŠŤANČNÉ PÁSY TEBAU D080, 1 KS/ m2, 136 KS, HMOTNOSŤ 1 KS=0,454kg/KS, CELKOVÁ HMOTNOSŤ = 61,744 kg

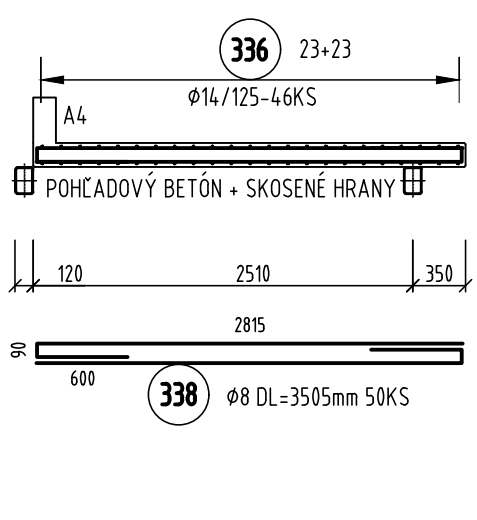
PRIEČNY REZ



DOSKA D14 - 1 KS



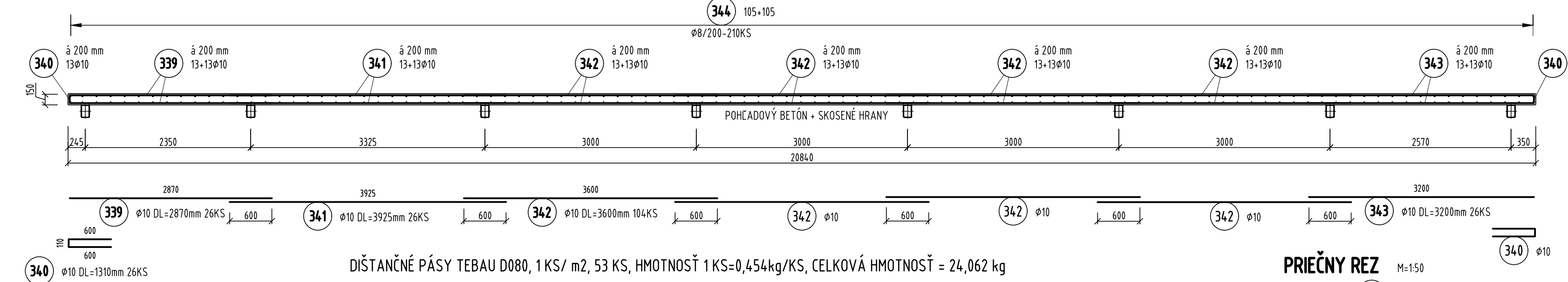
PRIEČNY REZ



VÝKAZ VÝSTUŽE						
PRVOK	POL.	ø	DLŽKA [m]	KS	DLŽKA - bm	
					BSI 500 S	
D14 1x	336	14	5.66	46	260.36	
	337	14	1.79	23	41.06	
	338	8	3.51	50	175.25	
	CELKOM		m		175.25	301.42
			kg/m		0.395	1.208
			kg		69.22	364.12
HMOTNOSŤ CELKOM			kg		433.34	
			kg		433.34	
					1x433.34=	433.34

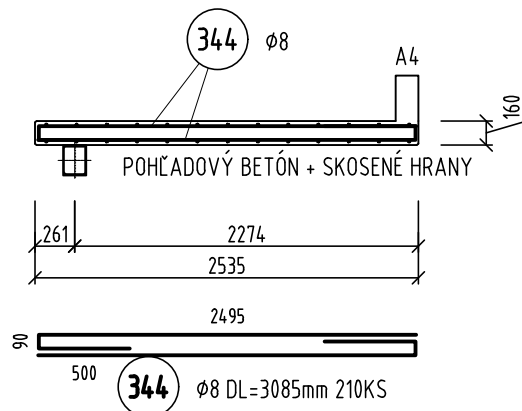
DIŠŤANČNÉ PÁSY TEBAU D080, 1 KS/ m2, 14 KS, HMOTNOSŤ 1 KS=0,454kg/KS, CELKOVÁ HMOTNOSŤ = 6,356 kg

DOSKA D15 - 1 KS

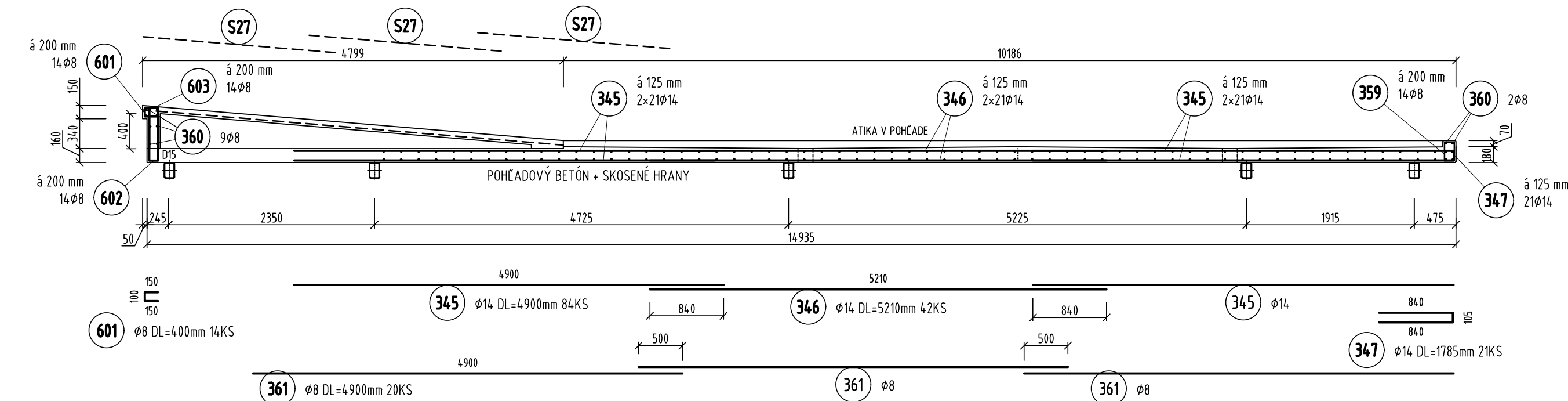


DIŠŤANČNÉ PÁSY TEBAU D080, 1 KS/ m2, 53 KS, HMOTNOSŤ 1 KS=0,454kg/KS, CELKOVÁ HMOTNOSŤ = 24,062 kg

PRIEČNY REZ

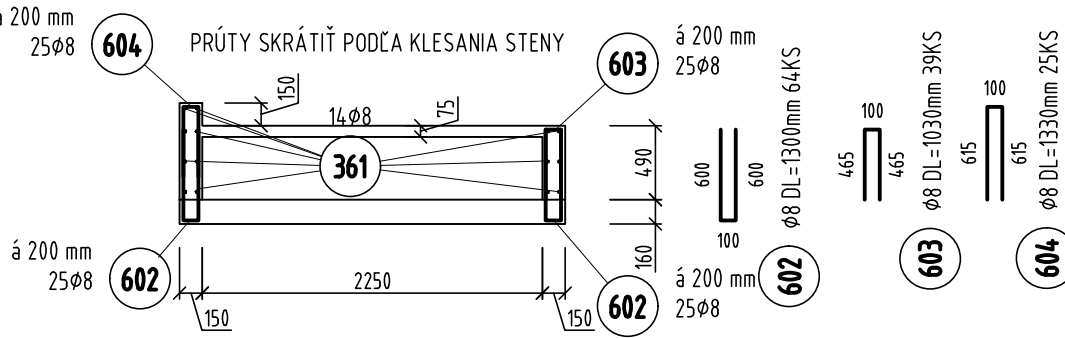
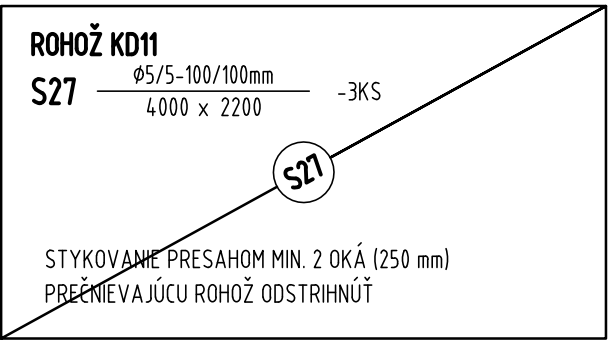
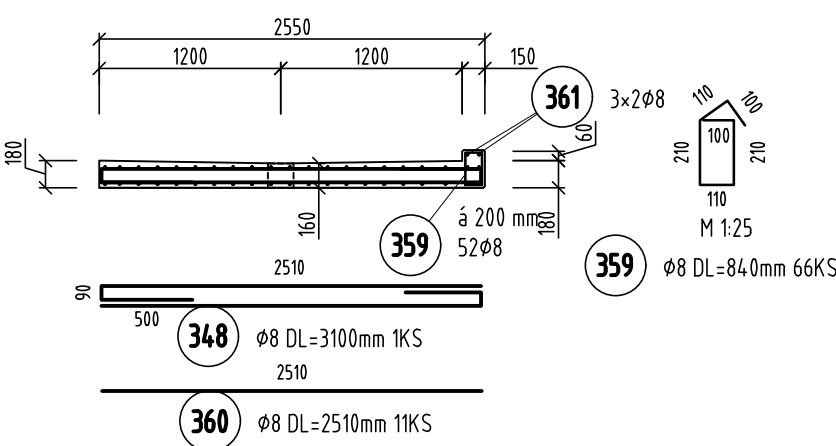


DOSKA D16 - 1 KS



DIŠŤANČNÉ PÁSY TEBAU D080, 1 KS/ m2, 38 KS, HMOTNOSŤ 1 KS=0,454kg/KS, CELKOVÁ HMOTNOSŤ = 17,252 kg

PRIEČNY REZ



VÝKAZ SIETÍ						
POL.	TYP	ROZMERY (mm)	KS	kg/m2	kg/kus	HMOTNOSŤ (kg)
S27	ø5/5-100/100mm	4000x2200	3	3.08	27.10	81.31
HMOTNOSŤ SPOLU (kg)						81.31

VÝKAZ VÝSTUŽE							
PRVOK	POL.	ø	DLŽKA [m]	KS	DLŽKA - bm		
					BSI 500 S		
					ø8	ø10	ø12
D13 1x	328	10	3.95	38		150.10	
	329	10	1.31	19		24.89	
	330	10	4.20	266		1117.20	
	331	12	4.83	38			183.54
	332	12	4.34	38			164.92
	333	12	1.55	19			29.45
	334	8	4.24	372	1577.28		
	CELKOM		m		1577.28	1292.19	377.91
			kg/m		0.395	0.617	0.888
		kg		623.03	797.28	335.58	
		kg			1755.89		
HMOTNOSŤ CELKOM		kg			1755.89		
					1x1755.89=	1755.89	

VÝKAZ VÝSTUŽE						
PRVOK	POL.	ø	DLŽKA [m]	KS	DLŽKA - bm	
					BSI 500 S	
					ø8	ø14
D16 1x	345	14	4.90	84		411.60
	346	14	5.21	42		218.82
	347	14	1.79	21		37.49
	348	8	3.10	1	3.10	
	359	8	0.84	66	55.44	
	360	8	2.51	11	27.61	
	361	8	4.90	20	98.00	
	601	8	0.40	14	5.60	
	602	8	1.30	64	83.20	
	603	8	1.03	39	40.17	
	604	8	1.33	25	33.25	
	CELKOM			m	346.37	667.91
				kg/m	0.395	1.208
				kg	136.82	806.84
			kg	943.66		
HMOTNOSŤ CELKOM			kg	943.66		
					1x943.66=	943.66

VÝKAZ VÝSTUŽE						
PRVOK	POL.	ø	DLŽKA [m]	KS	DLŽKA - bm	
					BSI 500 S	
					ø8	ø10
D15 1x	339	10	2.87	26		74.62
	340	10	1.31	26		34.06
	341	10	3.93	26		102.05
	342	10	3.60	104		374.40
	343	10	3.20	26		83.20
	344	8	3.09	210	647.85	
	CELKOM		m		647.85	668.33
			kg/m		0.395	0.617
			kg		255.90	412.36
		kg		668.26		
HMOTNOSŤ CELKOM		kg		668.26		
1x668.26= 668.26						

SPODNÉ HRANY DOSIEK D14, D15, D16 BUDÚ Z POHĽADOVÉHO BETÓNU
BETÓN PODĽA STN EN206-1- C30/37-XC4, XF1-(SK)-Cl 0,4-D_{max}16-S3

BETÓN PODĽA STN EN206-1- C25/30-XC1-(SK)-Cl 0,4-D_{max}16-S3
OCEĽ B500B-10 505

ORIENTÁCIA		AUTORIZAČNÉ RAZÍTKO		AUTORIZAČNÉ RAZÍTKO	
		±0,000=332,57 m.n.m.			
GENERÁLNY PROJEKTANT:	N/A s.r.o., Kaličiackova 3 Bratislava info@nias.sk tel: 0903 886 704				
AUTOR:	N/A s.r.o., Ing. arch. Benjamin Bradňanský Mgr.art. Vít Halada, A+D.				
ZODPOVEDNÝ PROJEKTANT:	Ing. Peter Somorovský Trnavská cesta 59, Bratislava 821 04 +421 905 909 156 e-mail: somor.stat@gmail.com	Vypracoval:		Kontroloval:	
Investor:	Úrad Banskobystrického samosprávneho kraja Námestie SNP 23, 974 01 Banská Bystrica	Mierka:		1:50	
Názov stavby:	Revitalizácia budovy a areálu bývalého Gymnázia Mateja Bela vo Zvolene	Obec:		Zvolen	
Miesto:	Okružná 2469, Zvolen, Okres Zvolen, Kat. územie: Mŕfová	Okres:		Zvolen	
Parcelné číslo:	reg.C 1361/1,1361/229,1361/230,1361/231,1361/232,1361/511,1361/512,1361/513,1361/514,1361/574	Dátum:		04/2024	
Stavebný objekt:	SO 101	Stupeň:		DRS	
Časť:	STATIKA	Číslo výkresu:		Číslo súpravy	
Názov výkresu:	VÝSTUŽ DOSIEK D14, D15, D16				